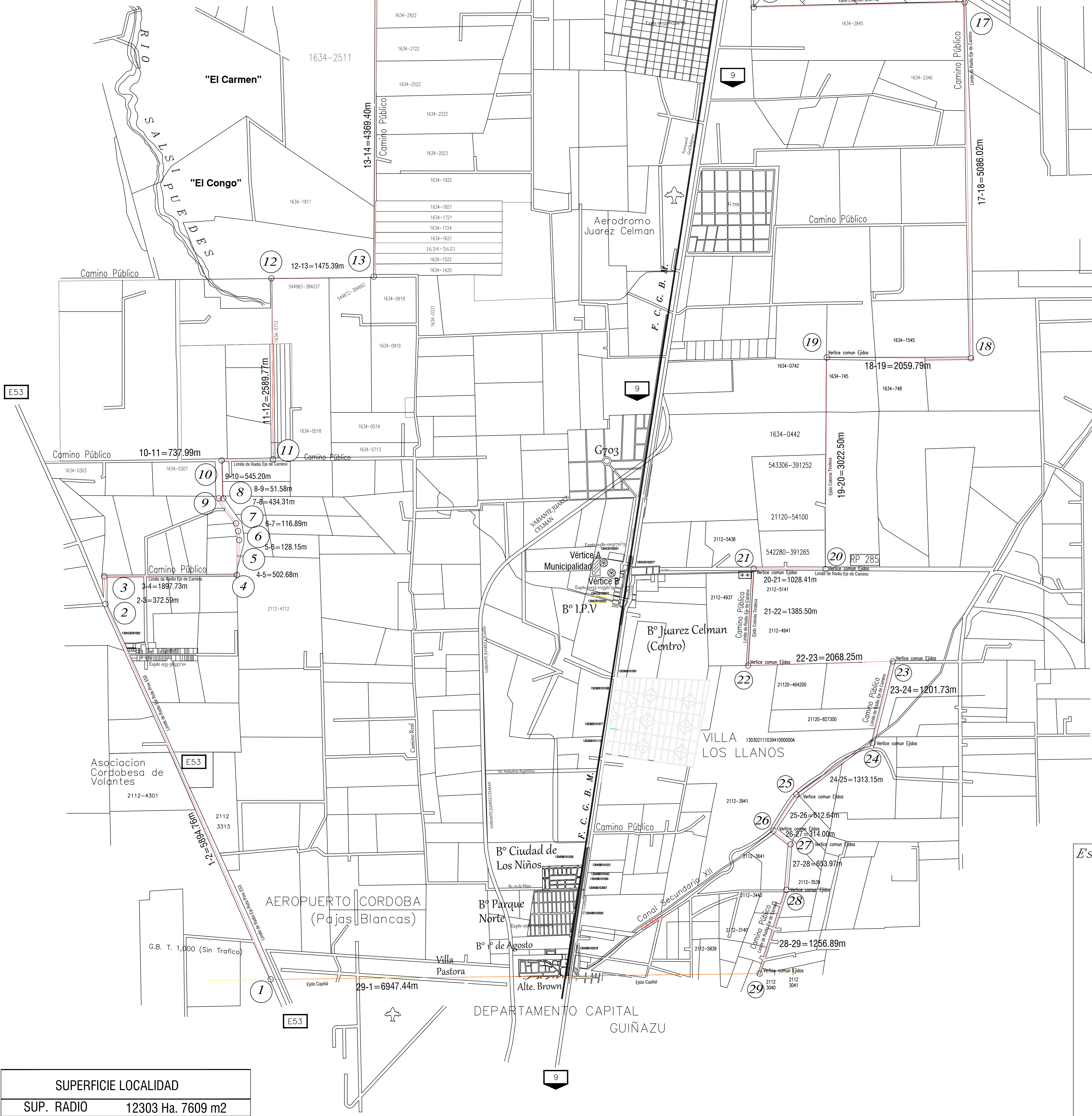
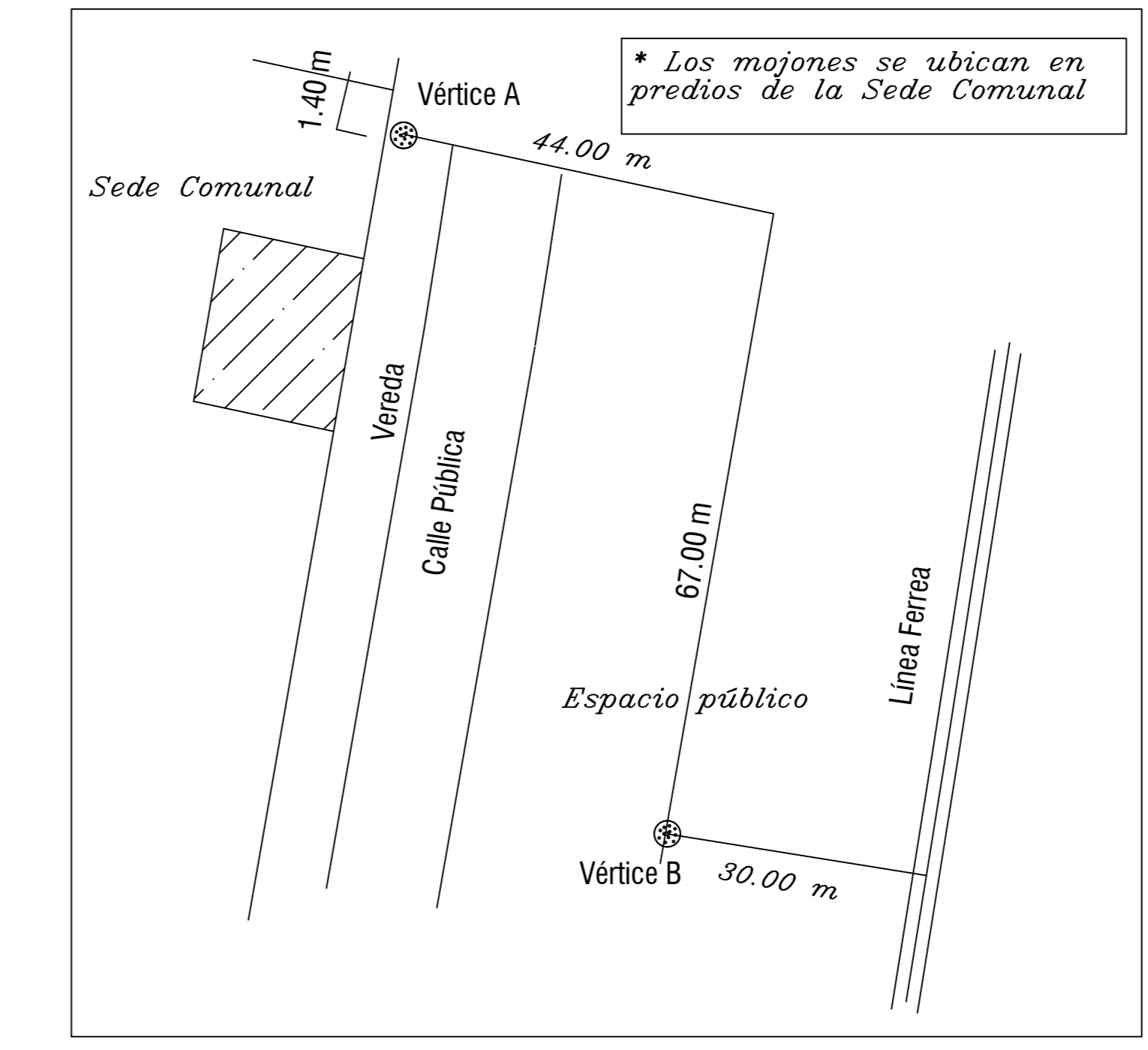


**RADIO MUNICIPAL  
ESCALA 1:40000**



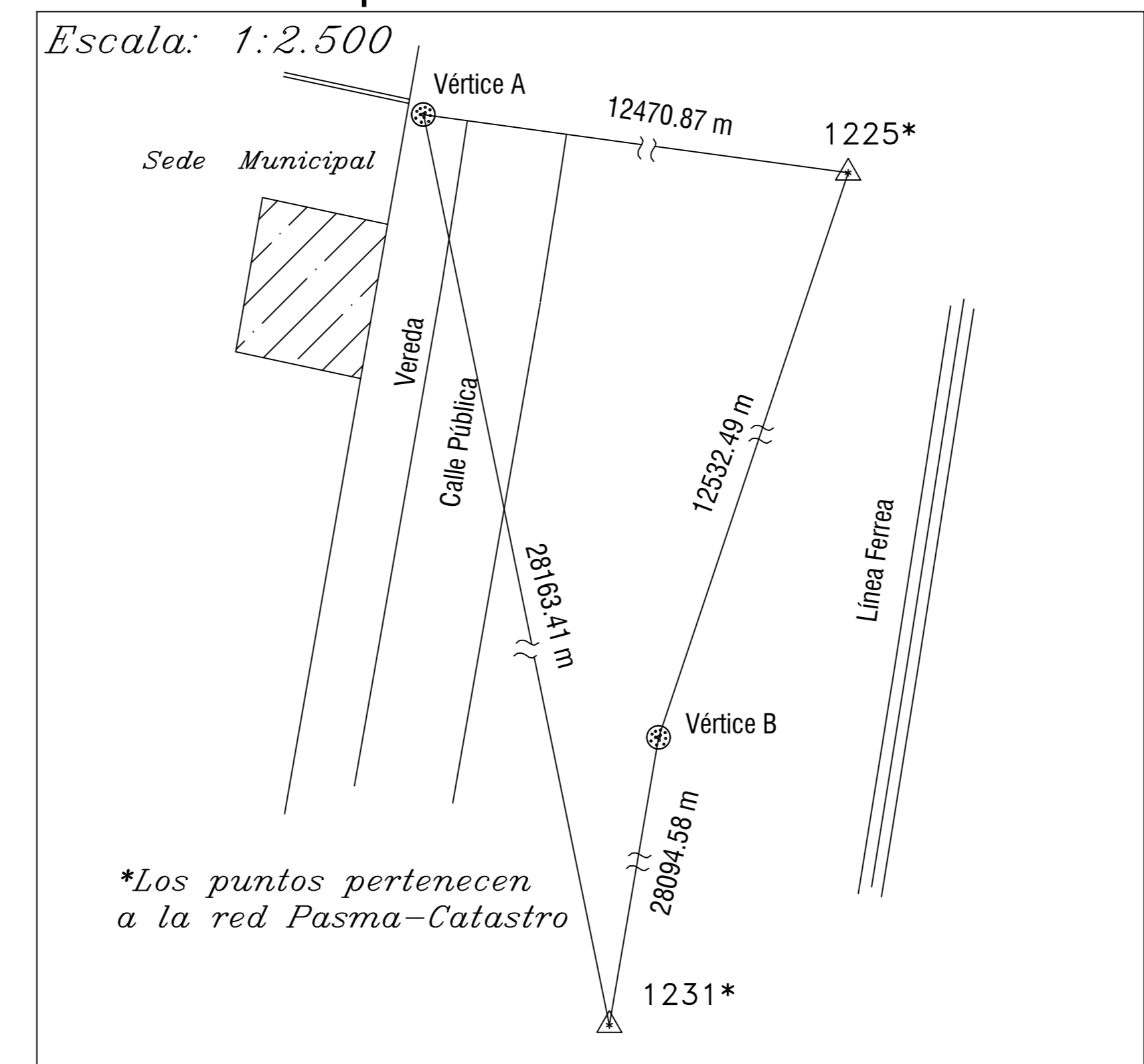
**Detalle Puntos Amojonados  
Escala 1:2500**



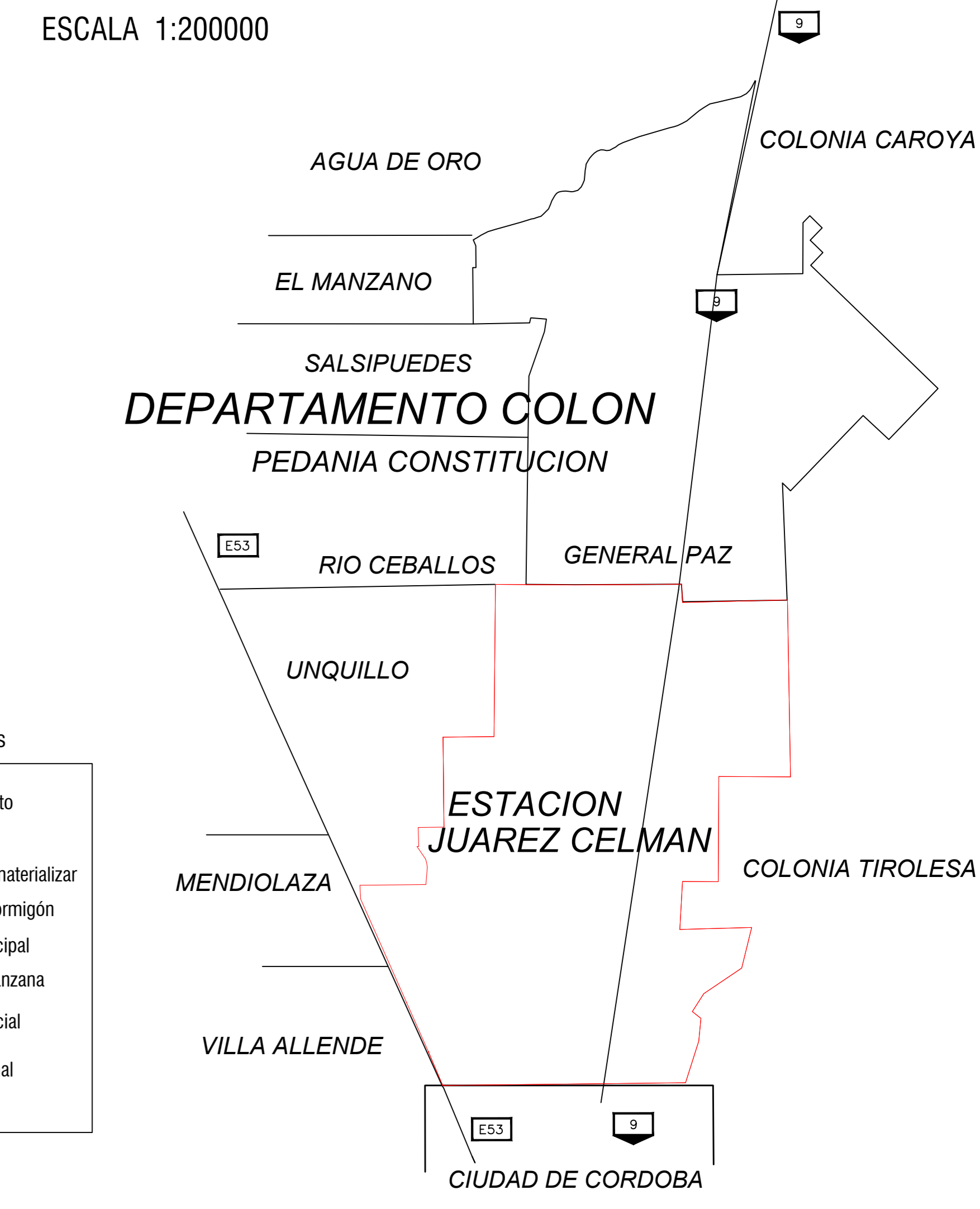
**COORDENADAS DE VERTICES NO AMOJONADOS  
POSGAR 94**

PUNTOS NO AMOJONADOS		
PUNTOS	X	Y
1	6.536.135,22	4.383.828,88
2	6.541.520,19	4.381.430,91
3	6.541.892,17	4.381.409,58
4	6.541.909,06	4.383.307,24
5	6.542.410,01	4.383.348,96
6	6.542.536,92	4.383.331,16
7	6.542.648,46	4.383.296,22
8	6.543.007,74	4.383.052,21
9	6.543.007,94	4.383.103,79
10	6.543.552,95	4.383.089,63
11	6.543.561,25	4.383.827,57
12	6.546.150,90	4.383.801,97
13	6.546.172,64	4.385.277,21
14	6.550.541,93	4.385.307,87
15	6.550.548,03	4.390.662,47
16	6.550.022,89	4.390.692,02
17	6.550.092,74	4.393.708,06
18	6.545.007,48	4.393.796,03
19	6.545.018,27	4.391.736,27
20	6.541.995,81	4.391.720,43
21	6.542.001,20	4.390.692,03
22	6.540.618,10	4.390.610,52
23	6.540.676,93	4.392.677,93
24	6.539.510,19	4.392.390,07
25	6.538.775,24	4.391.301,86
26	6.538.258,12	4.390.973,36
27	6.538.062,54	4.391.219,01
28	6.537.411,34	4.391.158,92
29	6.536.214,24	4.390.775,87

**Croquis de Vinculacion**



**CROQUIS DE UBICACIÓN**



Plano: **AMPLIACION RADIO MUNICIPAL**  
 Localidad: **ESTACION JUAREZ CELMAN**

UBICACION

DEPARTAMENTO	13 COLÓN	PEDANIA	03 CONSTITUCIÓN	LOCALIDAD	23
--------------	----------	---------	-----------------	-----------	----

Antecedentes: Radio Urbano aprobado: Ley 8875/2000

PUNTOS AMOJONADOS

NOMBRE	X	Y
Vértice A	X = 6542043.55	Y = 4388817.53
Vértice B	X = 6541968.87	Y = 4388846.06

Observaciones:  
 Hoja HRG-1634 y HRG-2112, archivados en la Dirección de Catastro y Sistema de Información Territorial de la Provincia de Córdoba.  
 El Limite Interdepartamental se corresponde al Limite del SIT de la Dirección de Catastro.

Firmas:

\_\_\_\_\_  
 PROFESIONAL

\_\_\_\_\_  
 AUTORIDAD

Expte. 0423-032112/2008      Segun informe N°: